

Plus werktafels Wandkast 1200 mm, schuifdeuren

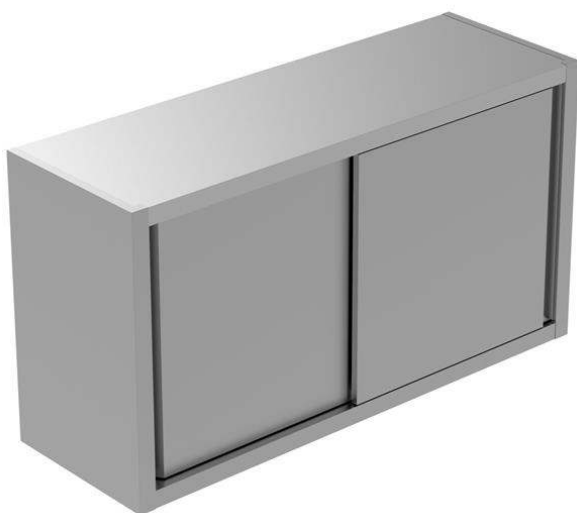
ARTIKEL _____

MODEL _____

NAAM _____

SIS _____

AIA _____



134077 (GPS1200E)

WANDKAST 1200x400x650
mm, 2 schuifdeuren,
tussenschap

Omschrijving

Product Nr. _____

Plus Preparation wandkast met schuifdeuren, volledig uitgevoerd in roestvrijstaal AISI304. De wandkast met twee hangende roestvrijstalen schuifdeuren, dubbelwandig en geïsoleerd, uitgevoerd met eindstops en verzonken greeplijsten. 40 mm hoog versterkt roestvrijstalen tussenschap, op drie posities in hoogte verstelbaar. 40 mm hoog versterkt roestvrijstalen bodemplaat met afgeronde hoek naar de achterwand.

Uitvoering

- Verhoogde stabiliteit en degelijke constructie. Tests op het gebied van stabiliteit, belading en intensief gebruik zijn uitgevoerd door een gecertificeerd extern bedrijf.
- De Plus Preparation tafels en kasten zijn geschikt voor keukens met intensief gebruik.

Constructie

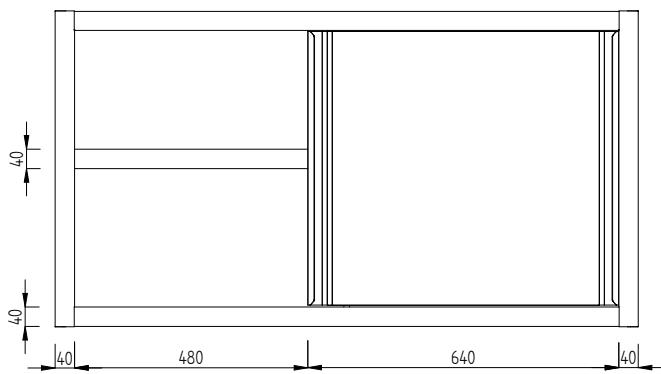
- Het degelijke deur geleider systeem zorgt voor soepel schuivende deuren, getest met meer dan 80.000 cycli, uitgevoerd door een gecertificeerd extern bedrijf.
- De roestvrijstalen schuifdeuren zijn dubbelwandig met daartussen geluiddempende isolatie. Uitgevoerd met rollagers en eindstops.
- De kast is goed toegankelijk dankzij de ruim openende deuren.
- Het tussenschap is 40 mm hoog, met omgezette randen en versterkt met profielen. Het kan op drie verschillende hoogtes versteld worden.
- De 40 mm hoge bodemplaat, 8/10 dikte, heeft omgezette randen en is versterkt met profielen.
- Volledig van roestvrijstaal 1.4301 (AISI304).

Goedkeuring _____

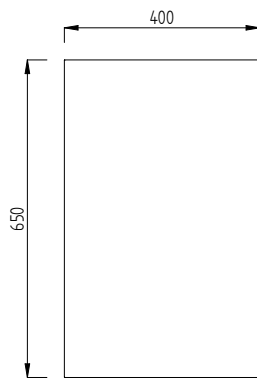
Algemene gegevens

Model	134077 (GPS1200E)	Wandkast, schuifdeuren
Inwendige afmetingen, lengte	1120 mm	
Inwendige afmetingen, breedte	360 mm	
Inwendige afmetingen, hoogte	580 mm	
Externe afmetingen, lengte	1200 mm	
Externe afmetingen, breedte	400 mm	
Externe afmetingen, hoogte	650 mm	
Gewicht, netto	33 kg	

Front aanzicht



Zij aanzicht



Boven aanzicht

